



美國 Jetline/Cyclomatic 2007 新型銲接專用-銲道追蹤器:PTST



A: 電動 X,Y 調整

B. 遙控器:

C. 控制器

- A. 電動 X,Y 調整座.
  - 採精密滾珠滑動,伺服馬達電動滑座設計.
  - Jetline 可提供各種不同需求 X,Y 調整座範圍.

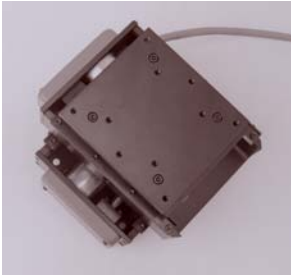
	負載重量	行程範圍
1	250lbs(110kg)	10" * 10"(250*250mm)
2	250lbs(110kg)	5" * 5"(125*125mm)
3	40lbs(18kg)	3" * 3"(75*75mm)
4	10lb(5kg)	1" * 1"(25*25mm)(特別訂製)

- B. 遙控器:
  - 8方向搖桿手動遙控器.以便控制銲頭進入正確銲接位置.
- C. 控制器:

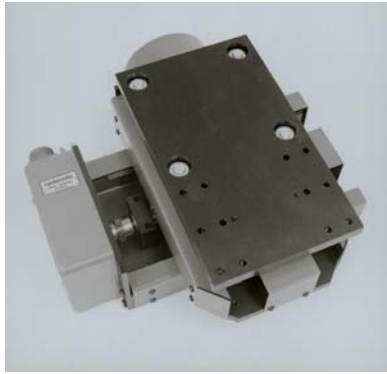
PTST 型式控制器:(Multi-Programmed Seam Tracker)

- 可程式化控制系統.10 組不同程序控制.
- PTST 控制器.
- 自動尋找銲道功能,銲接啟動,銲接結束.
- Jetline PTST 控制器
  1. 可連線銲機啟動/停止功能.
  2. 可設定自動進入銲道程序,自動尋找進入銲道功能.
  3. 可設定銲接時間.
  4. 可設定銲道搭接時間.(適用圓周銲接)
  5. 點銲不動作功能.
  6. 追蹤結束延遲時間控制.

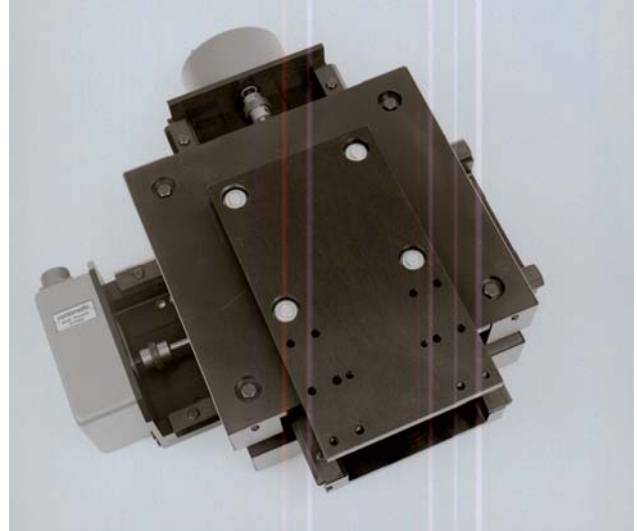
MSP40\_ 3 x 3"



MSP250 5 x 5"



MSP250 10 x 10"



- 電動 X,Y 調整座.

- X,Y 軸鐸道追蹤探針感應座+探針感應固定座.
- 鐸槍夾座.

Torch mounting



Omni Guide Sensor



Probe Bracket



## TST-標準型 X,Y 軸鐸道追蹤器

- X,Y 軸鐸道追蹤器 Cyclomatic TST 控制器
- 沒有 10 組不同程序控制.



- 不同型式導引輪需另外報價採購.

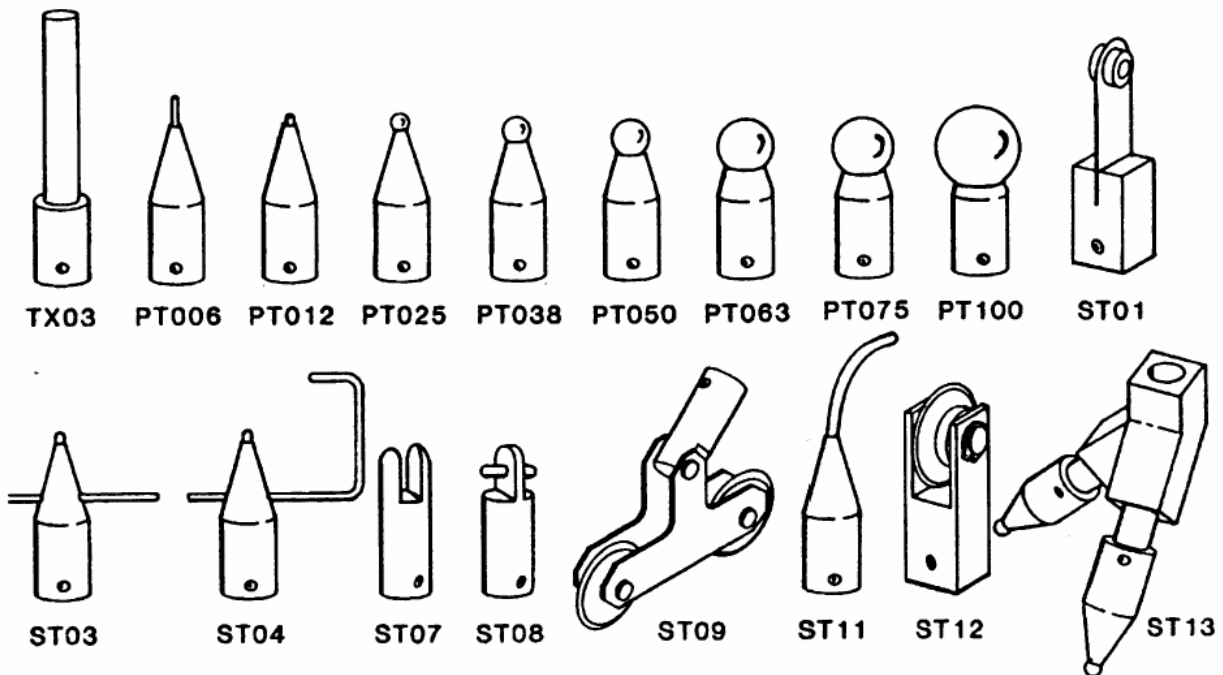


FIGURE 3 - OMNI-GUIDE SENSOR TIPS

營業項目：美國 Jetline Engineering 鐸接自動化設備：

1. 自動鐸接台：直線鐸接機，圓周鐸接機，鐸接十字架，門型鐸接台車。
2. 鐸接控制器及週邊設備：9600 控制器系統，電弧電壓控制器，氬鐸/電離子送線機，鐸道追蹤器，擺弧設備，鐸接視訊系統